

食ロス商品情報シート

店舗名	ル・ブーランジェOZO
住所	苫小牧市見山町4丁目3-7
連絡先	0144-73-0141
販売日時	営業時間内(10時から17時まで)
食品ロス品目	おまとめパンセット・冷凍パン
販売価格	—
備考	おまとめパンセットは当日の売れ残り状況によって販売価格が異なります。 冷凍パンをご希望の方は店員にお声掛けください。 ※とまチョップポイントを交付します。 とまチョップポイントの交付には専用のアプリが必要となります。



店舗名	味処 てっ平
住所	苫小牧市音羽町1丁目17-5
連絡先	0144-34-6832
販売日時	営業時間内
食品ロス品目	みみパン粉(冷凍)300グラム
販売価格	100円
備考	在庫状況はお問合せください。賞味期限は製造日から3か月となります。 ※とまチョップポイントを交付します。 とまチョップポイントの交付には専用のアプリが必要となります。

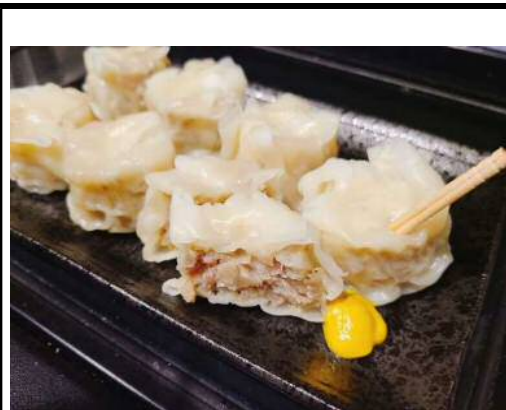


店舗名	お惣菜亭 和味～wami～
住所	苫小牧市弥生町2丁目3-1 ななかまど12号1階
連絡先	070-8936-5153
販売日時	平日17時15分から(※定休日を除く)
食品ロス品目	お惣菜各種
販売価格	—
備考	当日の売れ残り状況によって販売価格が異なります。詳しくはご来店ください。 ※とまチョップポイントを交付します。 とまチョップポイントの交付には専用のアプリが必要となります。



食ロス商品情報シート

店舗名	道の駅ウトナイ湖プレジール
住所	苫小牧市字植苗156-30
連絡先	0144-58-2677
販売日時	平日16時～
食品ロス品目	手作りしゅうまい
販売価格	10%オフ 380円→342円(税込み)
備考	平日16時以降、当日販売分の商品をお安く販売しています。詳しくはご来店ください。 ※とまチョップポイントを交付します。 とまチョップポイントの交付には専用のアプリが必要となります。



店舗名	ぱん工房むぎ麦
住所	苫小牧市澄川町4-6-20
連絡先	0144-77-4779
販売日時	店休日を除いた日の15時～(店休日:月、火)
食品ロス品目	パン各種
販売価格	5%オフ
備考	閉店1時間前から、定価の5%オフでパンを販売しています。 ※とまチョップポイントを交付します。 とまチョップポイントの交付には専用のアプリが必要となります。



店舗名	小麦の奴隷 苫小牧店
住所	苫小牧市住吉町2丁目2-6
連絡先	0144-38-3100
販売日時	水曜日～日曜日の10時～12時まで
食品ロス品目	パン各種(ワンコインセット)
販売価格	500円(パン5個で1セット)
備考	上記販売日時の2時間だけ、前日の売れ残り商品をワンコインセットでお得に販売！ ★定休日は、毎週月曜日と第1・第3日曜日です。 ★火曜日は、前日が定休日のため、ワンコインセットは販売しません。 ※とまチョップポイントを交付します。 とまチョップポイントの交付には専用のアプリ



食ロス商品情報シート

店舗名	フルールブラン 三光店	
住所	苫小牧市三光町2丁目1-1	
連絡先	0144-32-2222	
販売日時	11時～19時まで(定休日:水曜日)	
食品ロス品目	パンまとめ売り	
販売価格	540円	
備考	<p>当日の売れ残り状況によって販売価格が異なります。詳しくはご来店ください。</p> <p>※とまチョップポイントを交付します。 とまチョップポイントの交付には専用のアプリが必要となります。</p>	
店舗名	風花ショップ	 
住所	苫小牧市旭町4丁目5-6	
連絡先	0144-32-8861	
販売日時	平日15時～	
食品ロス品目	お弁当	
販売価格	50%オフ	
備考	<p>当日のお弁当を夕方お安く提供！</p> <p>★<u>売り切れの際はご了承ください。</u></p> <p>何かあるかは来てからのお楽しみ♪</p> <p>お待ちしております☺</p> <p>※とまチョップポイントを交付します。 とまチョップポイントの交付には専用のアプリが必要となります。</p>	
店舗名	新苫小牧プリンスホテル「和～なごみ～」	 
住所	苫小牧市双葉町3丁目2-8	
連絡先	0144-32-9222	
販売日時	7時～21時まで	
食品ロス品目	グリッシーニ、米粉カヌレ	
販売価格	150円(グリッシーニ)、200円(米粉カヌレ)	
備考	<p>当日の売れ残りをお安く提供！カヌレは道産米粉、グリッシーニは苫小牧クラフトスパイスを使用しています。</p>	